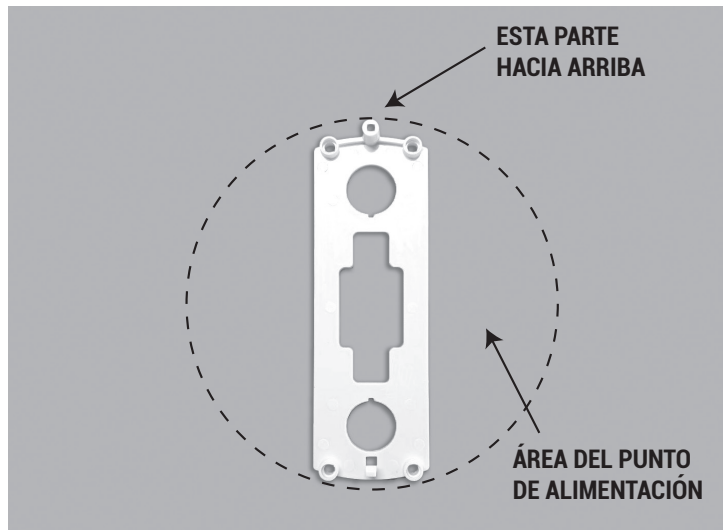
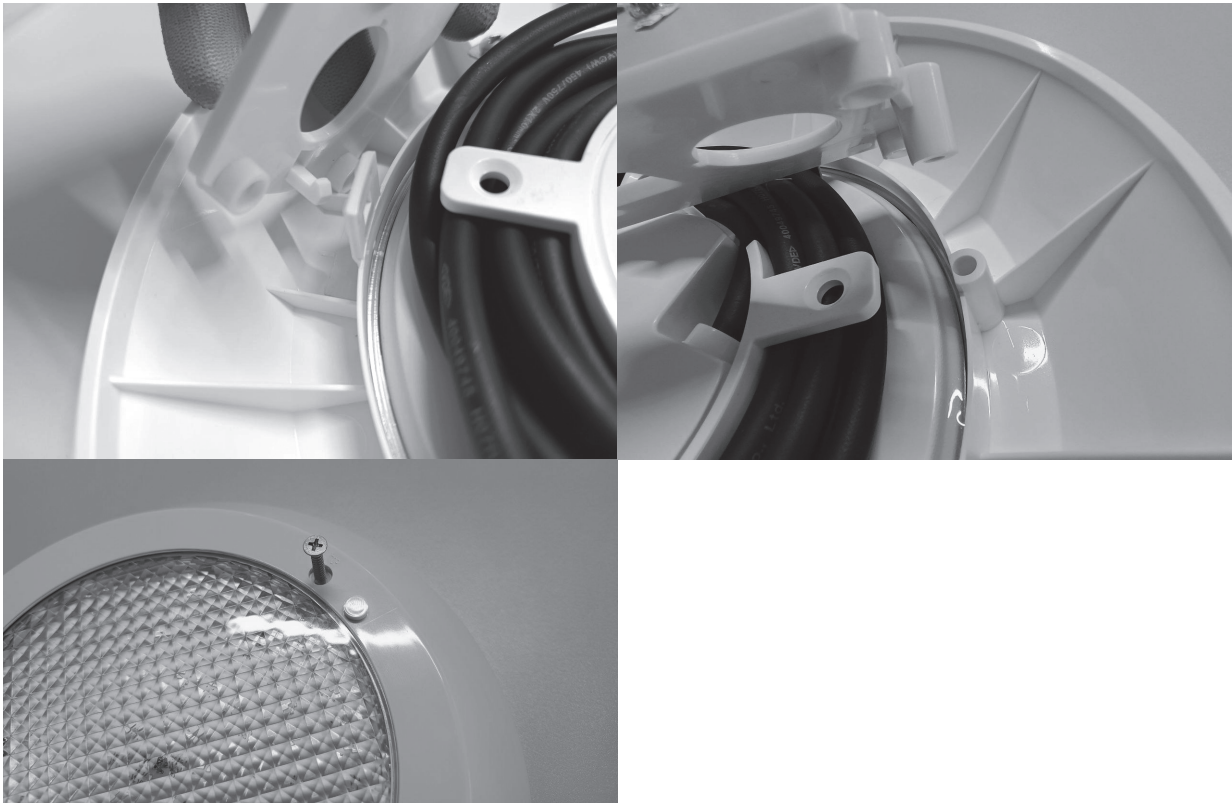


Manual de usuario. Instalación lámpara PAR56 superficie

1. Asegúrese de desconectar la alimentación antes de comenzar con la instalación. La lámpara se alimenta mediante 12Vac. Compruebe que no exista caída de tensión en el cableado y que la tensión que reciba la lámpara no sea inferior.
2. Instale el soporte a pared junto al punto de alimentación preparado para la lámpara. La lámpara incluye accesorios y 4 tornillos para la instalación del soporte. La instalación del soporte debe ser vertical con la orientación que se muestra en el dibujo.



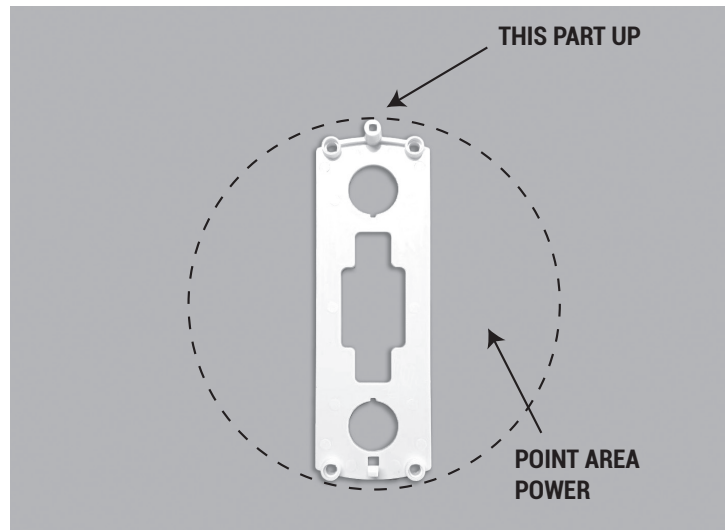
3. Conecte la lámpara al punto de alimentación. Acople la lámpara al soporte de pared, primero con el gancho de la parte inferior, y a continuación mediante tornillo en la parte superior. Cubra la cabeza del tornillo con el tapón blanco.



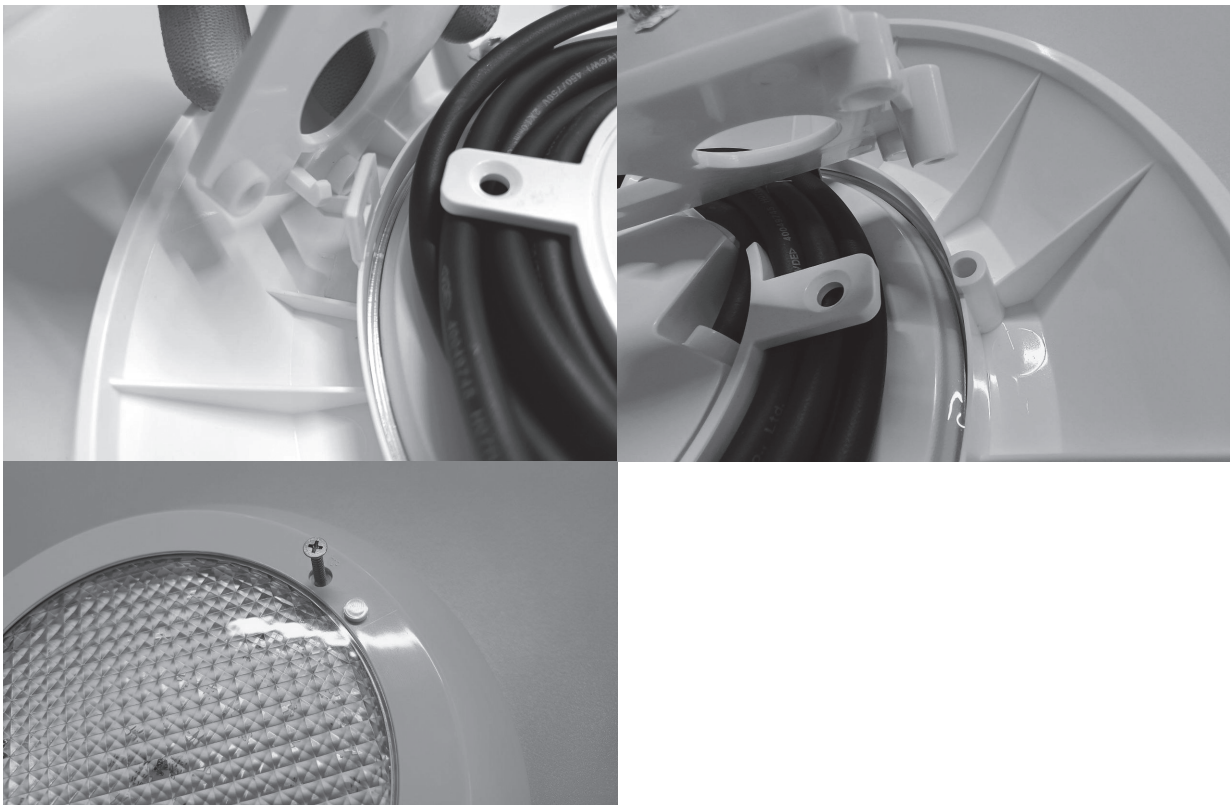
4. Conecte la alimentación y compruebe su correcto funcionamiento

User manual. PAR56 surface lamp installation

1. Be sure to turn off the power before starting installation. The lamp is powered by 12Vac. Check that there is no voltage drop in the wiring and that the voltage received by the lamp is not lower.
2. Install the wall bracket next to the prepared power point for the lamp. The lamp includes accessories and 4 screws for installing the bracket. The bracket installation must be vertical with the orientation shown in the drawing.



3. Connect the lamp to the power point. Attach the lamp to the wall bracket, first with the hook at the bottom, and then with the screw at the top. Cover the head of the screw with the white cap.



4. Connect the power and check its correct operation