

## EMERGENCIA 200LM IP65

### Descripción del producto:

Este producto está diseñado para su uso como iluminación de emergencias.

Protección IP: IP65

Protección IK: IK05

### Advertencias:

1. Por favor, lea atentamente este manual antes de instalar la lámpara.
2. Cerciórese de la potencia contratada en su hogar antes de conectar la lámpara.
3. Por favor, no utilice otras baterías para esta lámpara.

### Características técnicas:

Tensión y frecuencia de entrada: AC220~240V, 50/60Hz

Potencia permanente: 5.4W

Potencia no permanente: 2.3W

Batería de litio: 7.4V, 1200mAh

Tiempo de iluminación de emergencia: 120min

Tiempo de carga: 18~24h

### Montaje:

Por favor, la instalación debe llevarse a cabo por un electricista cualificado.

1. Desconecte la red eléctrica.
2. Abra la cubierta trasera o base de la lámpara. (fig 1, fig 2, fig 3)
3. Atornille firmemente la base en la pared, tal y como se muestra en fig 3.
4. Inserte el conector de la batería en los pines, la lámpara se encenderá.
5. Conecte el cable de alimentación al terminal.
6. Vuelva a conectar la red eléctrica

### Instalación:

Instalación empotrable o en superficie.

### Atención:

Antes de conectar la lámpara a la red AC220 ~ 240V, asegúrese de que el cable de conexión no esté bajo voltaje. Esta operación sólo puede llevarse a cabo por un electricista autorizado.

### Instrucciones de mantenimiento:

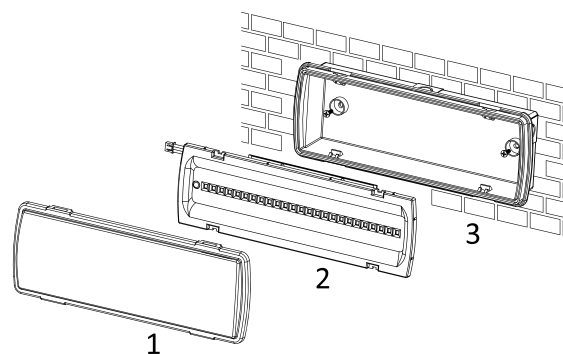
Antes de proceder a cualquier operación de mantenimiento, apague la lámpara y espere hasta que se enfríe.

Use un algodón con alcohol para limpiar la lámpara.

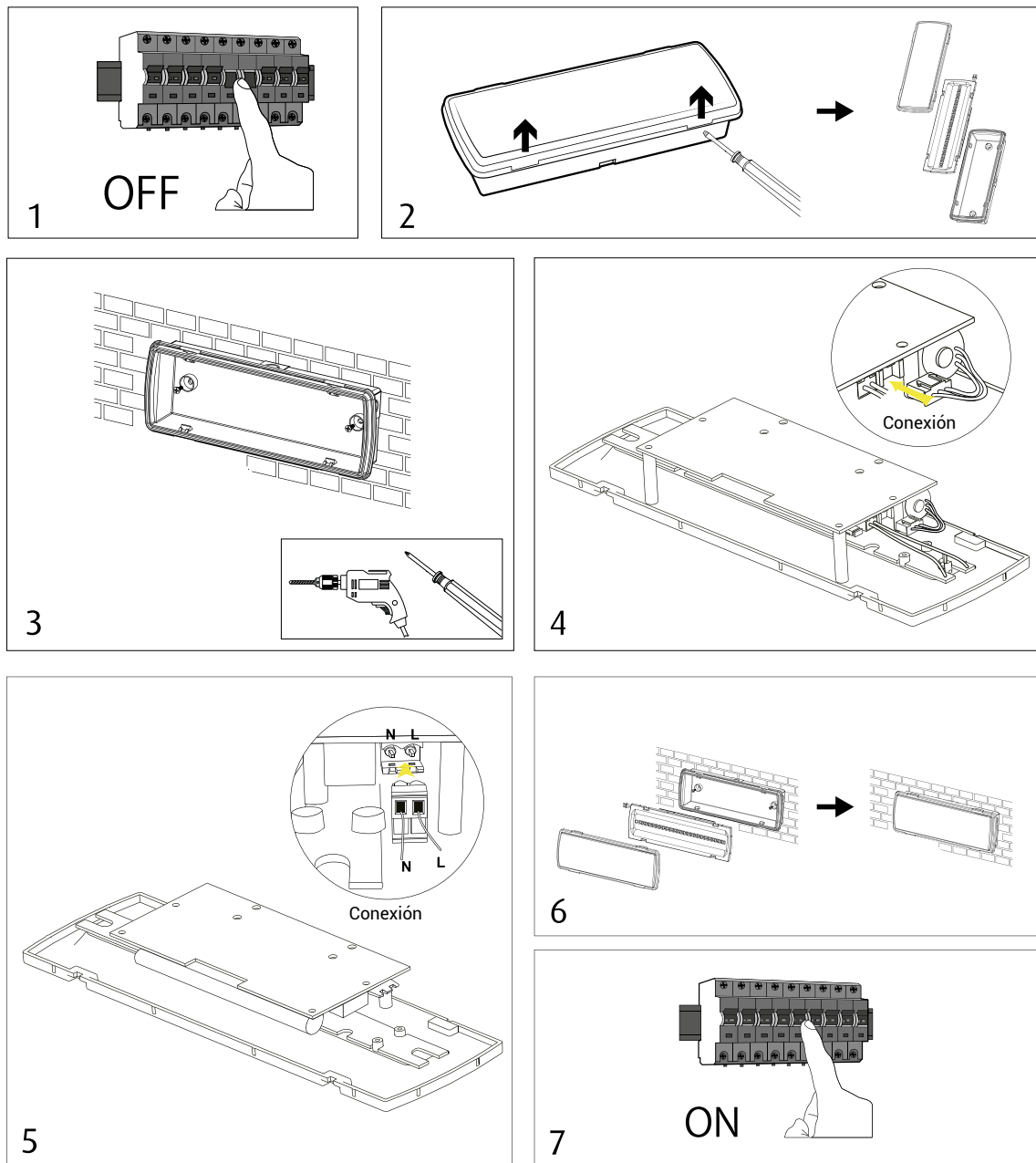
Nunca use productos químicos fuertes o volátiles para limpiar la lámpara, ya que dañará el plástico.

Nunca sumerja la lámpara en el agua ni en cualquier otro líquido.

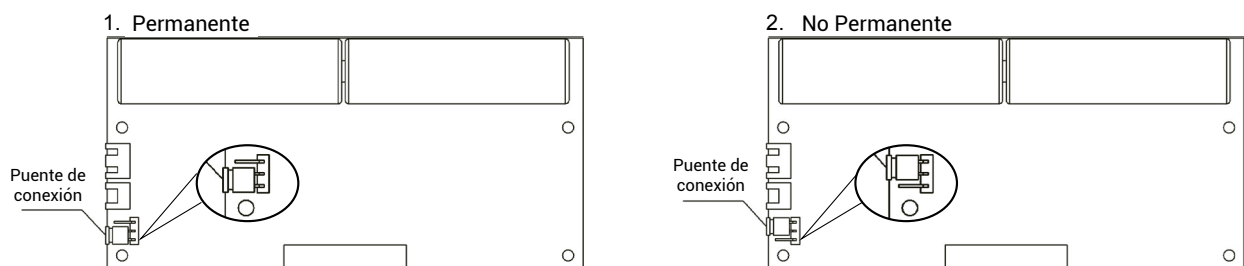
Durante el mantenimiento, tenga en cuenta las reglas generales de seguridad laboral y proceda con cuidado.



## INSTRUCCIONES DE INSTALACIÓN



### ¿Cómo cambiar de Permanente a No Permanente?



### \*Luminaria Permanente vs. No Permanente:

- 1. Permanente:** Las lámparas para alumbrado de emergencia están alimentadas permanentemente, ya se requiera el alumbrado normal o el de emergencia. Por tanto, haya o no tensión de red la lámpara estará siempre encendida.
- 2. No Permanente:** Las lámparas para alumbrado de emergencia están en funcionamiento únicamente cuando falla la alimentación del alumbrado normal. Por tanto, la lámpara sólo se encenderá cuando no haya tensión de red.