



DESCRIPCIÓN

Pantalla estanca IP65 con PCB de LED de elevada eficiencia de 39W. No regulable. Temperatura de color a seleccionar, opcionalmente se podrá solicitar con regulación DALI, 1-10V u otro tipo

CARACTERÍSTICAS FÍSICAS		CARACTERÍSTICAS LUMÍNICAS	
CARCASA	POLICARBONATO	DIODOS LED	CREE
DIFUSOR	PMMA	TIPO DE LED	SMD 2835
DISIPADOR	ALUMINIO 6063	LUMENS	5.000lm \pm 10%
INSTALACIÓN	SUPERFICIE / OP. KIT SUSPENSIÓN (REF.:PE_KIT)	IRC	>83 \pm 2%
DIMENSIONES	1563x130x79mm	ÁNGULO APERT.	110°
PROTECCIÓN IK	IK08	ACCESORIOS	Se incluyen kit para adosar
ESTANQUEIDAD IP	IP65	TEMP. COLOR	A seleccionar

CARACTERÍSTICAS ELÉCTRICAS DEL CONJUNTO			
TENSIÓN ENTRADA	220-240V	THD (V)	<19%
UBICACIÓN DRIVER	INTERNO	REGULACIÓN	FC (no regulable) /Opcionalmente DALI / 1-10V u otros
FDP	>0,94	T. ENCENDIDO	<1 SEG.



algsa.es

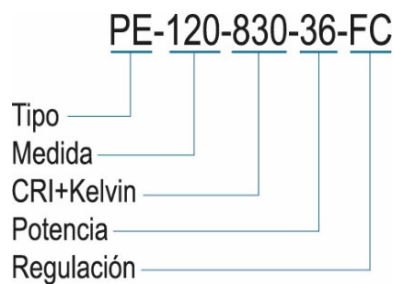


ANTONIO LÓPEZ GARRIDO, S.A.
Avda. Comarques del País Valencià, 60
46930 - Quart de Poblet (Valencia)
Teléfono: 961920630 - Fax: 961920106
Email: ventas@algsa.es

PRODUCTO ELEGIDO

REFERENCIA	PE-150-840-39-FC-SLIM
NOMBRE COMERCIAL	PANTALLA ESTANCA LIGHTED 1500 mm 39W
CONSUMO ELÉCTRICO	39kWh/1000h
POTENCIA NOMINAL	39W
VIDA ÚTIL	L70B10 >50.000 horas

NOMENCLATURA DEL PRODUCTO Y OPCIONES COMERCIALES

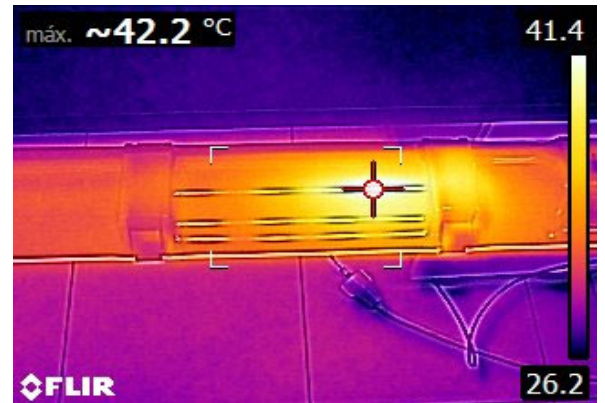
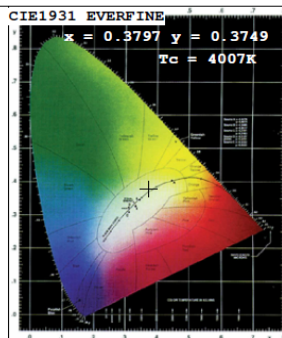
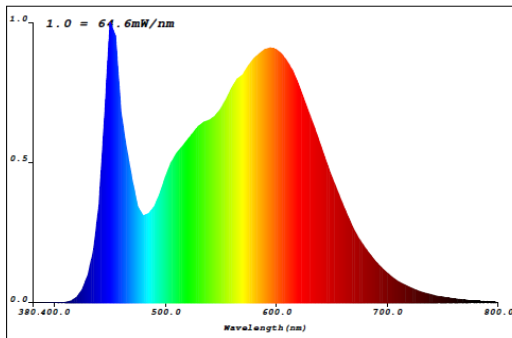


TIPO	PANTALLA ESTANCA
MEDIDAS DISP.	060 / 120 / 150 (Según longitud)
CRI+KELVIN	830 / 840 / 865 (Ra80 + Temp. de color deseada)
POTENCIA NOMINAL	(Según potencia deseada)
REGULACIÓN	FC (no regulable) / DALI / 1-10V

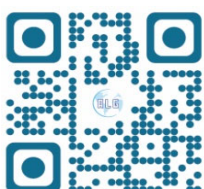
(*) OPCIONES ADICIONALES AL FINAL DE LA REFERENCIA: PE-120-830-36-FC-**SLIM**

SLIM= Modelo SLIM

OTRA INFORMACIÓN



CIE Color Parameters:
 Chromaticity Coordinate: $x=0.3797$ $y=0.3749$ / $u=0.2253$ $v=0.3338$
 CCT: $T_c = 4007K$ Pr_{cp} WaveL: $\lambda_d = 579.4nm$ $Purity = 26.5\%$
 Peak WaveL: $\lambda_p = 450nm$ Half Width: $\Delta\lambda_p = 24.3nm$ Ratio: $R=18.5\%$ $G=77.6\%$ $B=4.0\%$
 Average Wave: $569nm$
 Rendering Index: $R_a = 84.0$
 R1 = 83 R2 = 92 R3 = 96 R4 = 82 R5 = 83 R6 = 88 R7 = 85 R8 = 64
 R9 = 10 R10 = 80 R11 = 81 R12 = 64 R13 = 85 R14 = 98 R15 = 77



algsa.es



ANTONIO LÓPEZ GARRIDO, S.A.
 Avda. Comarques del País Valencià, 60
 46930 - Quart de Poblet (Valencia)
 Teléfono: 961920630 - Fax: 961920106
 Email: ventas@algsa.es