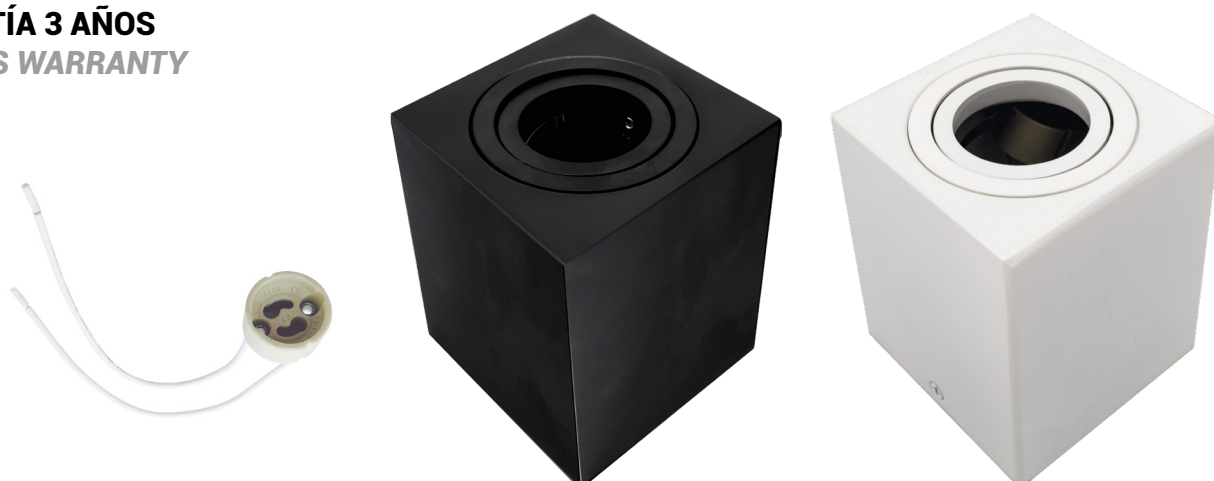


# Apliques de Superficie Cuadrados con GU10

## Square Surface Ceiling Lamps with GU10

**GARANTÍA 3 AÑOS**  
**3 YEARS WARRANTY**



### DESCRIPCIÓN · DESCRIPTION

Apliques cuadrados de superficie para techos. Disponibles en color blanco y negro. Incluyen portalámparas GU10. Con aro basculante de 30° de inclinación.

*Square surface ceiling lamps. Available in black and white. They include GU10 lamp holders. With 30° inclination tilting ring.*

### GARANTÍA · WARRANTY

ALG le ofrece una garantía de **3 años** desde la fecha de compra.

*ALG offers you a 3-year warranty from the date of purchase.*



ALG dispone de un Sistema de Gestión de la Calidad según la norma ISO 9001 desde 1998 y desde el año 2021 estamos certificados con la norma 14001 para mejor conservación y protección del Medio Ambiente

*ALG has a Quality Management System according to the ISO 9001 standard since 1998 and since 2021 we have been certified with the 14001 standard for better conservation and protection of the Environment.*

## INFORMACIÓN TÉCNICA - TECHNICAL INFORMATION

### DATOS COMERCIALES / COMMERCIAL DATA

CODE	67789	67790
REFERENCE	APLI SUP GU10 SQ B	APLI SUP GU10 SQ N

### CARACTERÍSTICAS FÍSICAS / PHYSICAL CHARACTERISTICS

SIZE	83x83x100mm	83x83x100mm
TILT	30°	30°
COLOR	Blanco · White · Blanc	Negro · Black · Noir
WEIGHT	128g	128g
MATERIAL	ALUMINIUM	ALUMINIUM

### EMBALAJE / PACKAGING

CODE	67789	67790
REFERENCE	APLI SUP GU10 SQ B	APLI SUP GU10 SQ N
UNITS MASTER CARTON	100	100

## DIMENSIONES - SIZE

