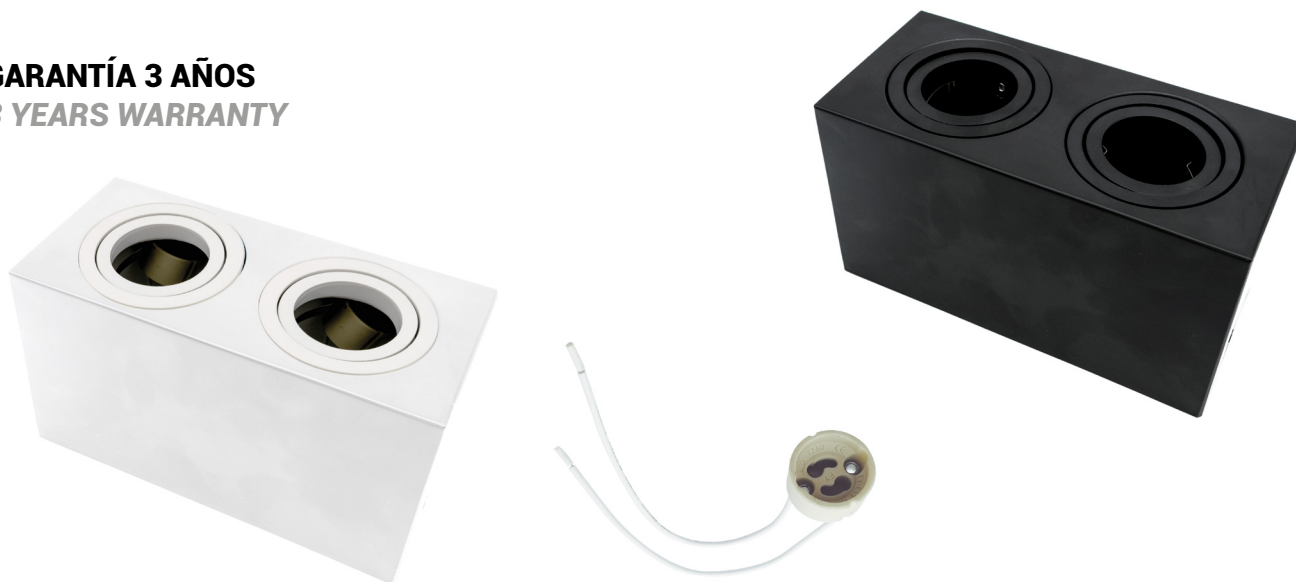


## Apliques de Superficie Dobles 2xGU10

### Double Surface Light Fixtures 2xGU10

**GARANTÍA 3 AÑOS**  
3 YEARS WARRANTY



#### DESCRIPCIÓN · DESCRIPTION

Apliques dobles de superficie para techos. Disponibles en color blanco y negro. Incluyen 2 portalámparas GU10. Con aros basculantes de 30° de inclinación.

*Double surface lights for ceilings. Available in black and white. They include 2 GU10 lamp holders. With tilting rings with a 30° inclination.*

#### GARANTÍA · WARRANTY

ALG le ofrece una garantía de **3 años** desde la fecha de compra.

*ALG offers you a 3-year warranty from the date of purchase.*



ALG dispone de un Sistema de Gestión de la Calidad según la norma ISO 9001 desde 1998 y desde el año 2021 estamos certificados con la norma 14001 para mejor conservación y protección del Medio Ambiente

*ALG has a Quality Management System according to the ISO 9001 standard since 1998 and since 2021 we have been certified with the 14001 standard for better conservation and protection of the Environment.*

## INFORMACIÓN TÉCNICA - TECHNICAL INFORMATION

### DATOS COMERCIALES / COMMERCIAL DATA

CODE	67791	67792
REFERENCE	APLI SUP 2XGU10 SQ B	APLI SUP 2XGU10 SQ N

### CARACTERÍSTICAS FÍSICAS / PHYSICAL CHARACTERISTICS

SIZE	180x83x100mm	180x83x100mm
TILT	30°	30°
COLOR	Blanco · White · Blanc	Negro · Black · Noir
WEIGHT	545g	545g
MATERIAL	ALUMINIUM	ALUMINIUM

### EMBALAJE / PACKAGING

CODE	67791	67792
REFERENCE	APLI SUP 2XGU10 SQ B	APLI SUP 2XGU10 SQ N
UNITS MASTER CARTON	100	100

## DIMENSIONES - SIZE

