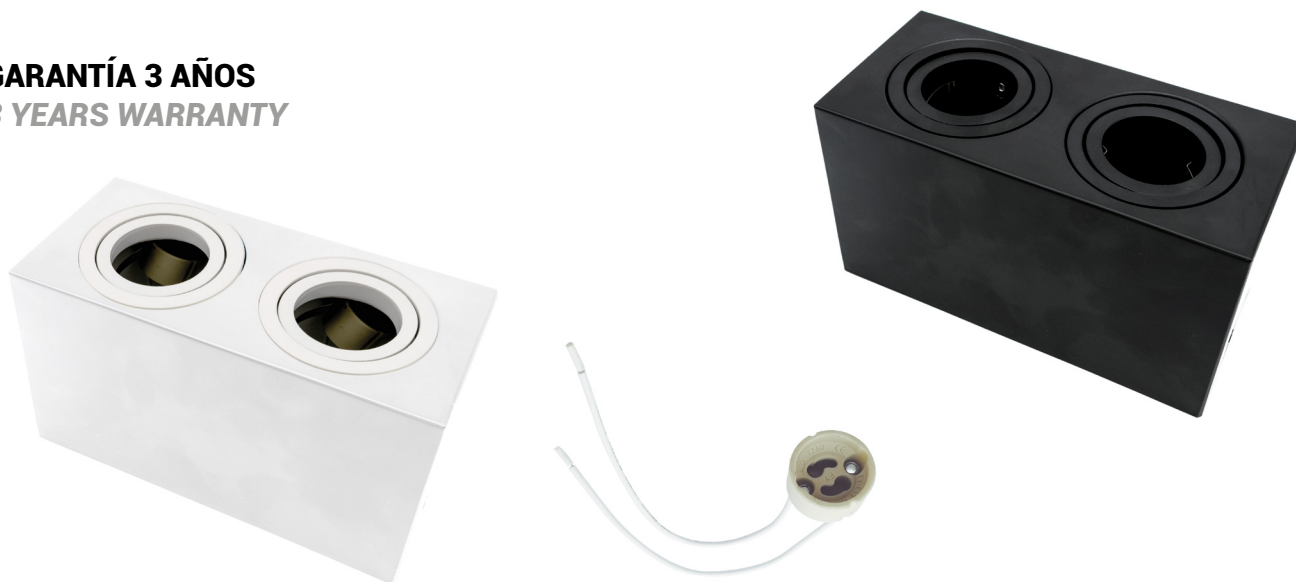


Apliques de Superficie Dobles 2xGU10

Double Surface Light Fixtures 2xGU10

GARANTÍA 3 AÑOS
3 YEARS WARRANTY



DESCRIPCIÓN · DESCRIPTION

Apliques dobles de superficie para techos. Disponibles en color blanco y negro. Incluyen 2 portalámparas GU10. Con aros basculantes de 30° de inclinación.

Double surface lights for ceilings. Available in black and white. They include 2 GU10 lamp holders. With tilting rings with a 30° inclination.

GARANTÍA · WARRANTY

ALG le ofrece una garantía de **3 años** desde la fecha de compra.

ALG offers you a 3-year warranty from the date of purchase.



ALG dispone de un Sistema de Gestión de la Calidad según la norma ISO 9001 desde 1998 y desde el año 2021 estamos certificados con la norma 14001 para mejor conservación y protección del Medio Ambiente

ALG has a Quality Management System according to the ISO 9001 standard since 1998 and since 2021 we have been certified with the 14001 standard for better conservation and protection of the Environment.

INFORMACIÓN TÉCNICA - TECHNICAL INFORMATION

DATOS COMERCIALES / COMMERCIAL DATA

CODE	67791	67792
REFERENCE	APLI SUP 2XGU10 SQ B	APLI SUP 2XGU10 SQ N

CARACTERÍSTICAS FÍSICAS / PHYSICAL CHARACTERISTICS

SIZE	180x83x100mm	180x83x100mm
TILT	30°	30°
COLOR	Blanco · White · Blanc	Negro · Black · Noir
WEIGHT	545g	545g
MATERIAL	ALUMINIUM	ALUMINIUM

EMBALAJE / PACKAGING

CODE	67791	67792
REFERENCE	APLI SUP 2XGU10 SQ B	APLI SUP 2XGU10 SQ N
UNITS MASTER CARTON	100	100

DIMENSIONES - SIZE

